

ООО «Архитектура и градостроительство»

Проект внесения изменений в проект планировки территории и проект межевания территории, в состав которой входит земельный участок с кадастровым номером 61:02:0010427:236, расположенный по адресу: Ростовская обл., р-н Аксайский, х. Камышеваха, ул.

Центральная, 34

.

Проект планировки территории.

Материалы по обоснованию проекта планировки

89-2022-ПП2

Том 2

Директор:

Войнова Т.Г.

Исполнитель:

Попов А.В..

г. Аксай
2022 г.

Проект внесения изменений в проект планировки территории и проект межевания территории, в состав которой входит земельный участок с кадастровым номером 61:02:0010427:236 расположенный по адресу: Ростовская обл., р-н Аксайский, х. Камышеваха, ул. Центральная, 34.

СОСТАВ ДОКУМЕНТАЦИИ ПО ПЛАНИРОВКЕ ТЕРРИТОРИИ

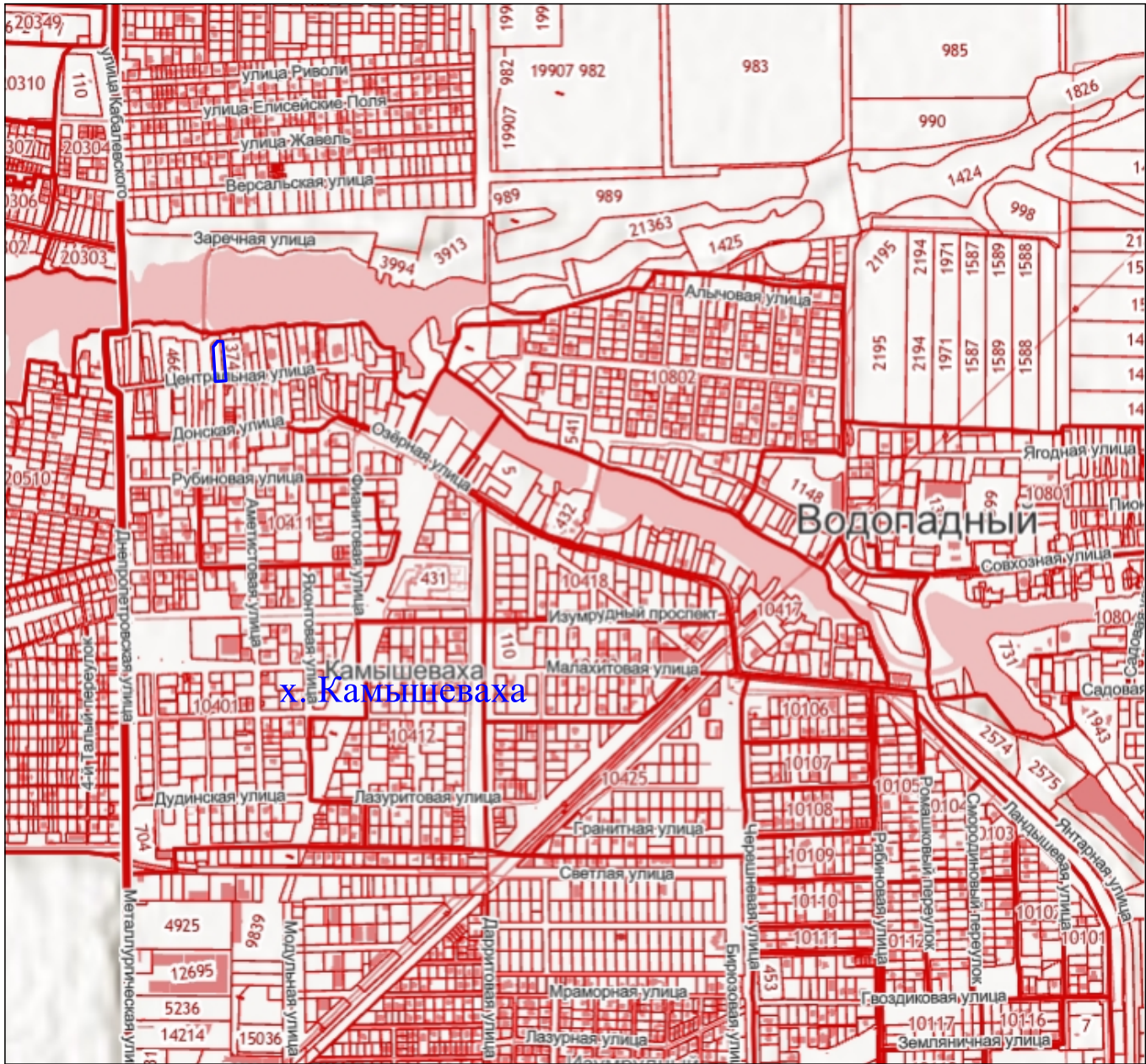
№ п/п	Обозначение документа	Наименование документа	Примечание
1	89-2022-ПП1	Том 1. Проект планировки территории. Основная часть.	
2	89-2022-ПП2	Том 2. Проект планировки территории. Материалы по обоснованию проекта планировки территории.	
3	89-2022-ПМ1	Том 3. Проект межевания территории. Основная часть.	
4	89-2022-ПМ2	Том 4. Проект межевания территории. Материалы по обоснованию проекта межевания территории.	

Проект внесения изменений в проект планировки территории и проект межевания территории, в состав которой входит земельный участок с кадастровым номером 61:02:0010427:236 расположенный по адресу: Ростовская обл., р-н Аксайский, х. Камышеваха, ул. Центральная, 34.

СОДЕРЖАНИЕ ТОМА 2

№ п/п	Обозначение документа	Наименование документа	Стр.	Примечание
1	89-2022-ПП2.С	СОСТАВ ДОКУМЕНТАЦИИ ПО ПЛАНИРОВКЕ ТЕРРИТОРИИ		
2	89-2022-ПП2.СО	СОДЕРЖАНИЕ ТОМА		
3	89-2022-ПП2.ГЧ	ГРАФИЧЕСКАЯ ЧАСТЬ		
	1	Схема размещения проектируемой территории в структуре Большелогского сельского поселения		
	2	Схема использования территории в период подготовки проекта планировки		
	3	Схема организации улично-дорожной сети		
	4	Схема границ зон с особыми условиями использования территории		

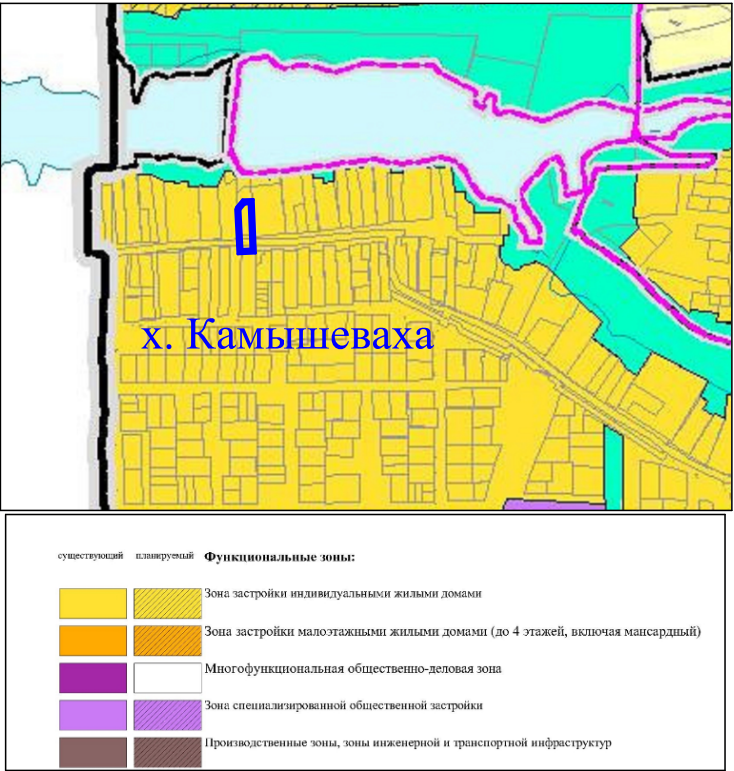
СХЕМА РАЗМЕЩЕНИЯ ПРОЕКТИРУЕМОЙ ТЕРРИТОРИИ В СТРУКТУРЕ
БОЛЬШЕЛОГСКОГО СЕЛЬСКОГО ПОСЕЛЕНИЯ



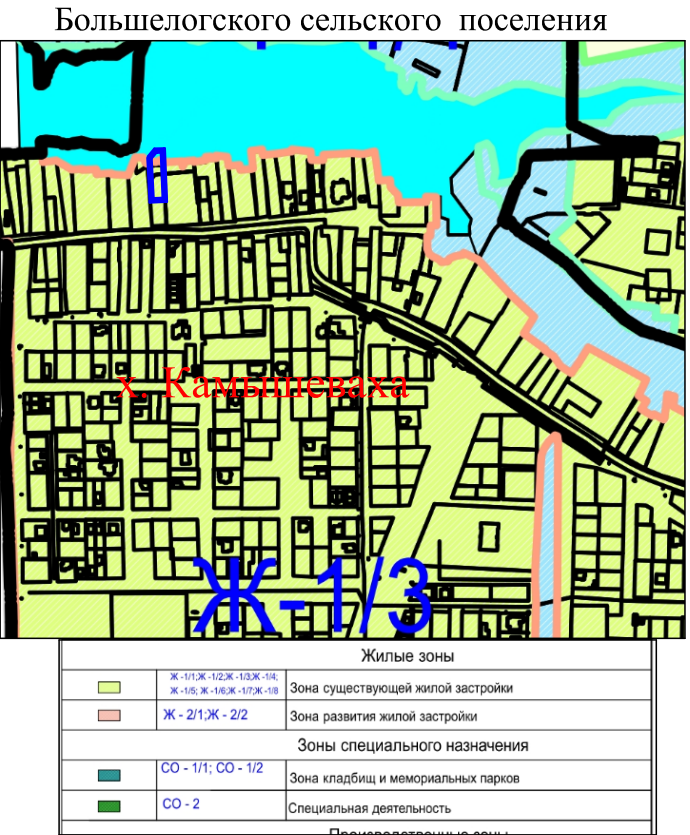
УСЛОВНЫЕ ОБОЗНАЧЕНИЯ:

 Границы территории проектирования

Фрагмент генерального плана Большелогского сельского поселения

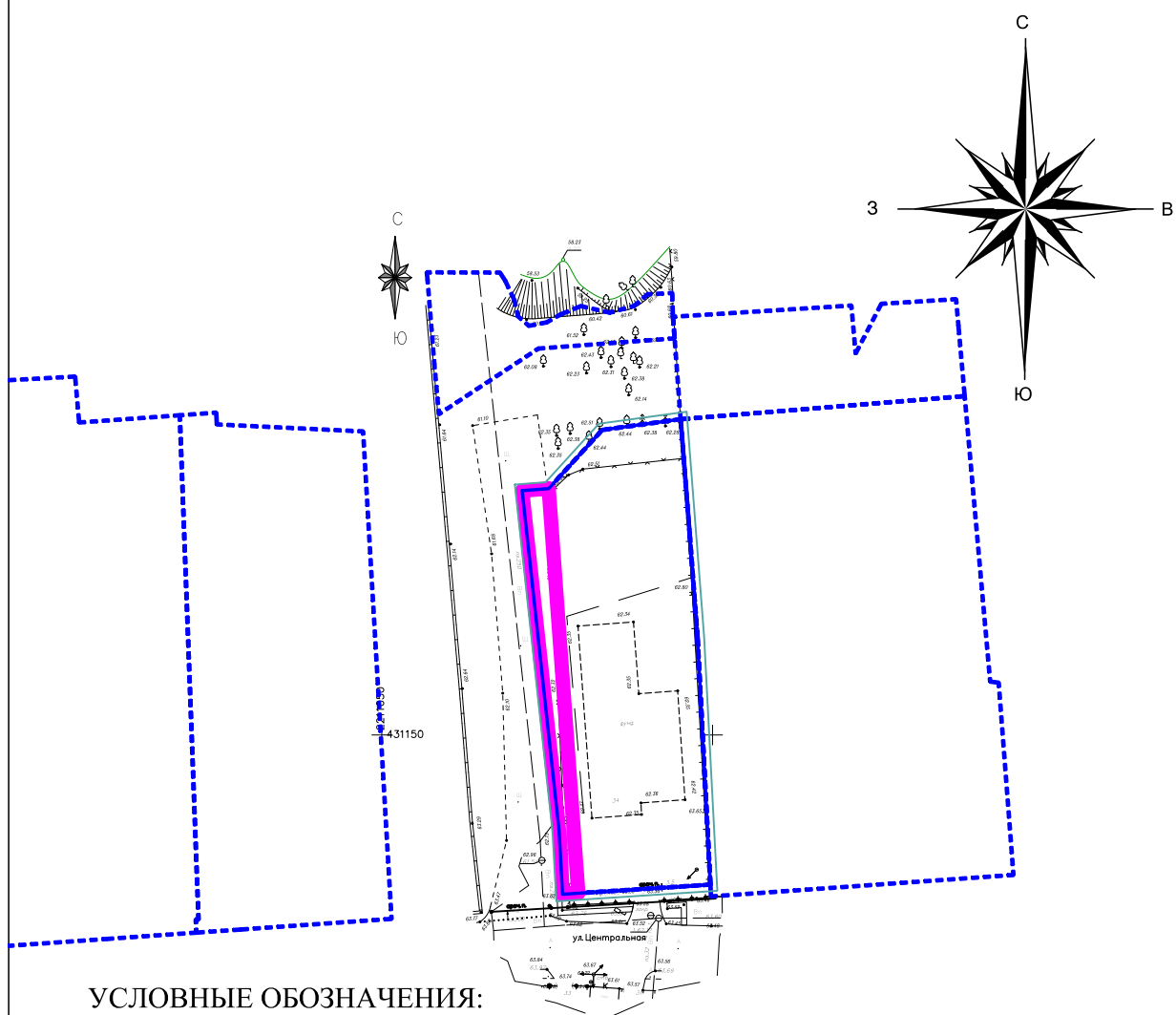


Фрагмент карты градостроительного землепользования правил землепользования и застройки



				89-2022-ПП2			
				Проект внесения изменений в проект планировки территории и проект межевания территории, в состав которой входит земельный участок с кадастровым номером 61:02:0010427:236, расположенного по адресу: Ростовская обл., р-н Аксайский, х. Камышеваха, Центральная, 34.			
Должность	ФИО	Подпись	Дата	Проект планировки территории. Материалы по обоснованию проекта планировки территории	Стадия	Лист	Листов
Директор	Войнова Т.Г.		07.22 г.		ПП	1	4
Архитектор	Попов А.В.		07.22 г.	Схема размещения проектируемой территории в структуре Большелогского сельского поселения	ООО "Архитектура и градостроительство"		

СХЕМА ИСПОЛЬЗОВАНИЯ ТЕРРИТОРИИ В ПЕРИОД ПОДГОТОВКИ ПРОЕКТА ПЛАНИРОВКИ М 1:1000



УСЛОВНЫЕ ОБОЗНАЧЕНИЯ:



Граница территории проектирования



Границы земельных участков, стоящих на кадастровом учете

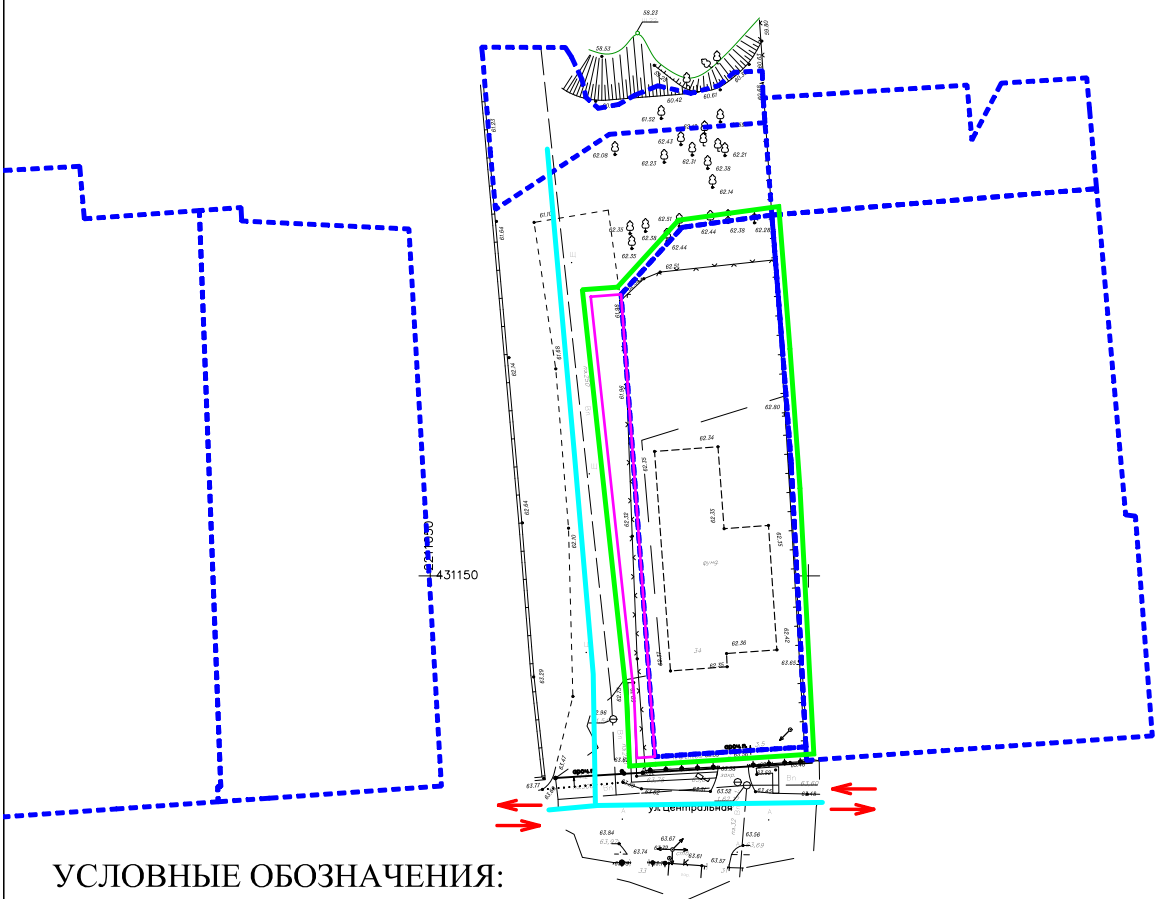


Территория земли, государственная собственность на которую не разграничена, планируемая к перераспределению с земельным участком с кадастровым номером 61:02:0010427:236

Схема подготовлена на основе топографической съёмки, выполненной ИП Соловьев С.Н. в марте 2022 г.

Система координат - мск 61 (зона 2)
Система высот - Балтийская

				-2022-ПП1		
				Проект внесения изменений в проект планировки территории и проект межевания территории, в состав которой входит земельный участок с кадастровым номером 61:02:0010427:236, расположенного по адресу: Ростовская обл., р-н Аксайский, х. Камышевахы, Центральная, 34.		
Должность	ФИО	Подпись	Дата	Проект планировки территории. Материалы по обоснованию	Стадия	Лист
Директор	Войнова Т.Г.		07.22		ПП	2
Вед. архитектор						
Архитектор	Попов А.В.		07.22	Схема использования территории в период подготовки проекта планировки, М 1:1000		4
					ООО "Архитектура и градостроительство" г. Аксай 2022 г.	

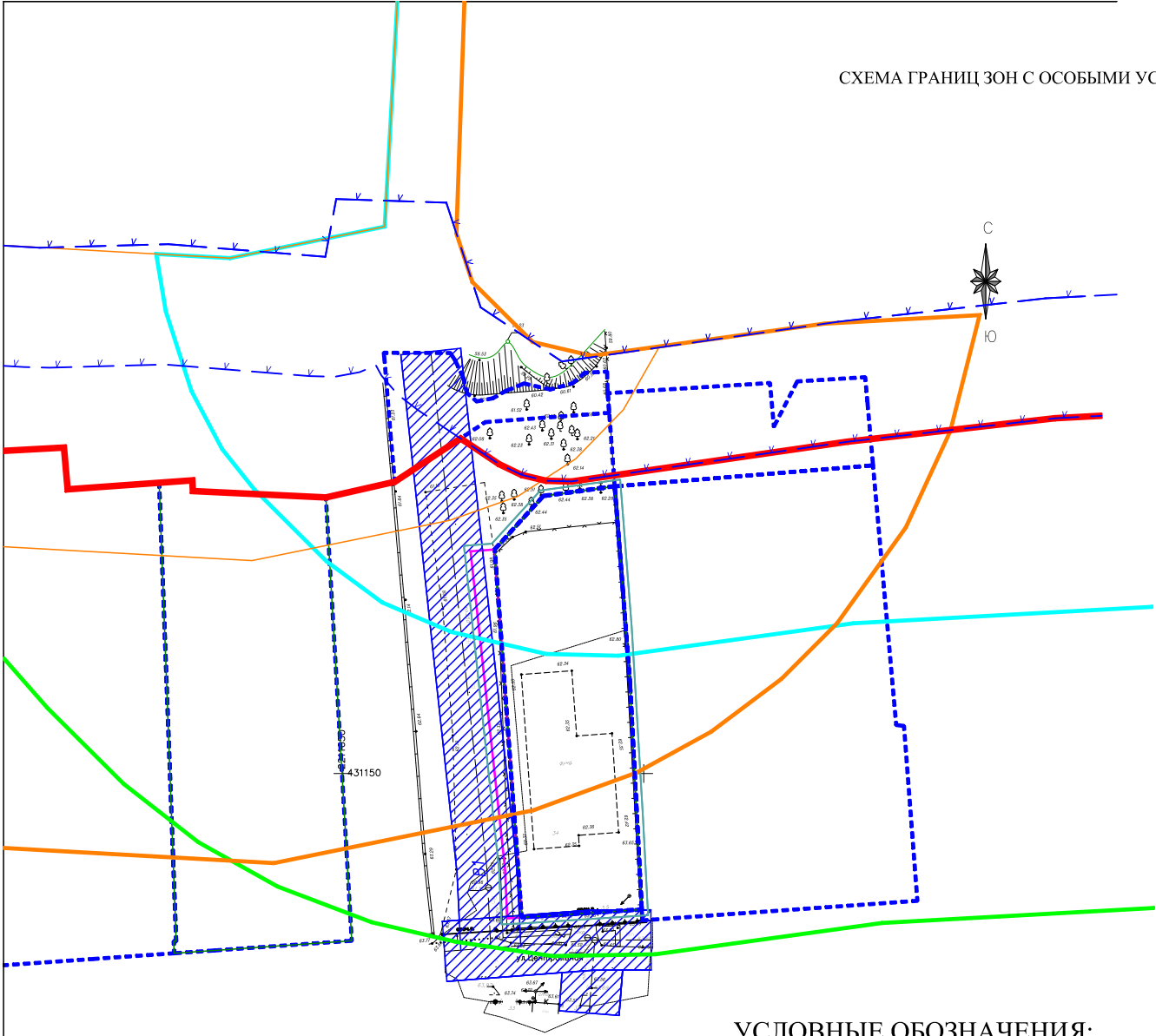


УСЛОВНЫЕ ОБОЗНАЧЕНИЯ:

- | | | | |
|--|--|--|--|
| | Граница территории проектирования | | Существующая улично-дорожная сеть |
| | Границы земельных участков, стоящих на кадастровом учете | | Территория земли, государственная собственность на которую не разграничена, планируемая к перераспределению с земельным участком с кадастровым номером 61:02:0010427:236 |
| | Направление движения транспорта | | |

Система координат - мск 61 (зона 2)
Система высот - Балтийская

				89-2022-ПП1			
				Проект внесения изменений в проект планировки территории и проект межевания территории, в состав которой входит земельный участок с кадастровым номером 61:02:0010427:236, расположенного по адресу: Ростовская обл., р-н Аксайский, х. Камышеваха, Центральная, 34.			
Должность	ФИО	Подпись	Дата	Проект планировки территории. Материалы по обоснованию	Стадия	Лист	Листов
Директор	Войнова Т.Г.		07.22		ПП	3	4
Вед. архитектор							
Архитектор	Попов А.В.		07.22	Схема организации улично-дорожной сети	ООО "Архитектура и градостроительство"		
					г. Аксай		



УСЛОВНЫЕ ОБОЗНАЧЕНИЯ:

- Граница территории проектирования
- Границы земельных участков, стоящих на кадастровом учете
- Охранные зоны существующих инженерных сетей
- Территория земли, государственная собственность на которую не разграничена, планируемая к перераспределению с земельным участком с кадастровым номером 61:02:0010427:236
- Береговая полоса в соответствии с генеральным планом
- Красная линия, утвержденная в составе проекта планировки прибрежных территорий р. Темерник (пост. Правительства Ростовской области от 14.07.2020 г. № 644)
- Береговая полоса в соответствии с генеральным планом
- Водоохранная зона водохранилища Ростовское Море
- Водоохранная зона балки Темерник (балки Камышеваха)
- Прибрежная защитная полоса балки Темерник(балки Камышеваха)

Граница территории проектированияГраницы земельных участков, стоящих на кадастровом учетеОхранные зоны существующих инженерных сетейТерритория земли, государственная собственность на которую не разграничена, планируемая к перераспределению с земельным участком с кадастровым номером 61:02:0010427:236Береговая полоса в соответствии с генеральным планомКрасная линия, утвержденная в составе проекта планировки прибрежных территорий р. Темерник (пост. Правительства Ростовской области от 14.07.2020 г. № 644)Береговая полоса в соответствии с генеральным планомВодоохранная зона водохранилища Ростовское МореВодоохранная зона балки Темерник (балки Камышеваха)Прибрежная защитная полоса балки Темерник(балки Камышеваха)Граница территории проектированияГраницы земельных участков, стоящих на кадастровом учетеОхранные зоны существующих инженерных сетейТерритория земли, государственная собственность на которую не разграничена, планируемая к перераспределению с земельным участком с кадастровым номером 61:02:0010427:236Береговая полоса в соответствии с генеральным планомКрасная линия, утвержденная в составе проекта планировки прибрежных территорий р. Темерник (пост. Правительства Ростовской области от 14.07.2020 г. № 644)Береговая полоса в соответствии с генеральным планомВодоохранная зона водохранилища Ростовское МореВодоохранная зона балки Темерник (балки Камышеваха)Прибрежная защитная полоса балки Темерник(балки Камышеваха)

Система координат - мск 61 (зона 2)
Система высот - Балтийская

				89-2022-ПП1			
				Проект внесения изменений в проект планировки территории и проект межевания территории, в состав которой входит земельный участок с кадастровым номером 61:02:0010427:236, расположенного по адресу: Ростовская обл., р-н Аксайский, х. Камышеваха, Центральная, 34.			
Должность	ФИО	Подпись	Дата	Проект планировки территории. Материалы по обоснованию	Стадия	Лист	Листов
Директор	Войнова Т.Г.		07.22		ПП	4	4
Вед. архитектор							
Архитектор	Попов А.В.		07.22	Схема границ зон с особыми условиями использования территории, М 1:1000	ООО "Архитектура и градостроительство" г. Аксай 2022 г.		